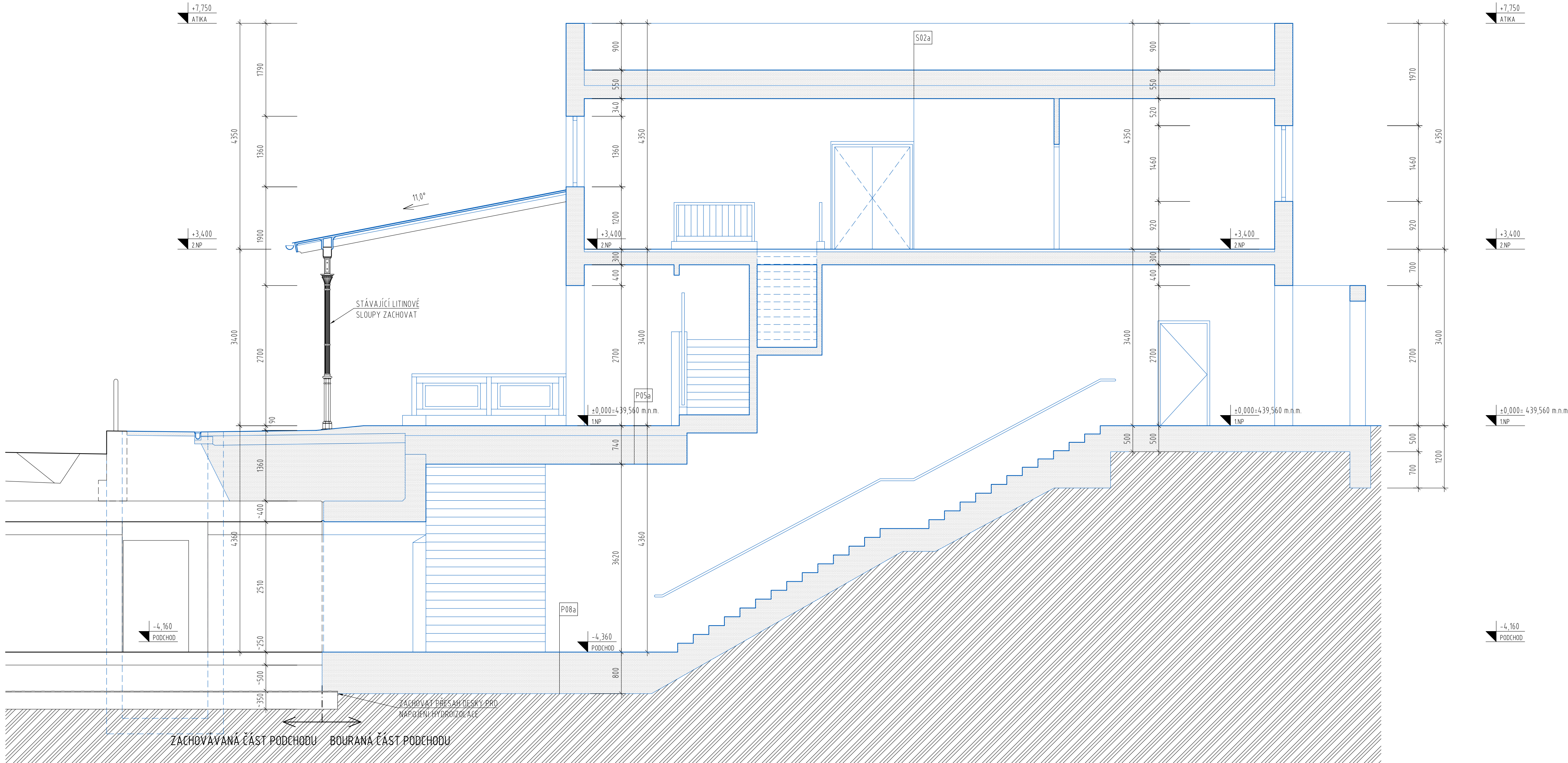


ŘEZ D-D - BOURACÍ PRÁCE

M 1:50



LEGENDA MATERIÁLŮ:

- STÁVAJÍCÍ KONSTRUKCE
- BOURANÉ KONSTRUKCE, ODSTRAŇOVANÉ/PŘESUNOVANÉ PRVKY

OBECNÉ POZNÁMKY:

- PŘED BOURÁNÍM JE TŘEBA STATICKY ZAJISTIT STÁVAJÍCÍ ZACHOVÁVANÉ KONSTRUKCE. BLÍŽŠÍ SPECIFIKACE VIZ ČÁST DOKUMENTACE STAVEBNÍ KONSTRUKČNÍ ŘEŠENÍ.
- V PŘÍPADĚ NESOULADU SKUTEČNÉHO STAVU KONSTRUKCÍ A PŘEDPOKLÁDANÉHO STAVU MUSÍ BÝT NAVRŽENÉ ŘEŠENÍ KONZULTOVÁNO SE STATIKEM NEBO ZÁSTUPCEM GP.
- VEŠKERÉ BOURACÍ PRÁCE MUSÍ BÝT PROVÁDĚNY POD DOHLEDEM ODPOVĚDNÉ OSOBY.
- VEŠKERÉ ROZMĚRY VZTAHUJÍCÍ SE K PŮVODNÍM KONSTRUKCÍM JE NUTNÉ OVĚŘIT NA STAVBĚ.

ODSTRAŇOVANÉ ČÁSTI

- KOMPLETNÍ DEMOLICE OBJEKTU C A D VČETNĚ ZÁKLADOVÝCH KONSTRUKCÍ
- ČÁSTEČNÉ VYBOURÁNÍ STROPNÍCH KONSTRUKCÍ V OBJEKTU A A B
- ODSTRANĚNÍ SKLADEB PODLAH NA STÁVAJÍCÍ STROPNÍ TRÁMY NEBO CHELNÉ KLENBY
- ODSTRANĚNÍ STŘEŠNÍHO PLÁŠTĚ PO NOSNOU KONSTRUKCI KROVU VČETNĚ NAHRAZENÍ POŠKOZENÝCH A NAPADENÝCH PRVKŮ KROVU
- VYBOURÁNÍ NĚKTERÝCH NOSNÝCH I NENOSNÝCH STĚN
- DEMONTÁŽ KONCOVÝCH PRVKŮ, ZAŘÍZOVACÍCH PŘEDMĚTŮ, VEŠKERÝCH VNITŘNÍCH ROZVODŮ A VYBAVENÍ
- OMÍTKY VNITŘNÍCH STĚN - OTLUČENÍ VŠECH OMÍTEK, ODSTRANĚNÍ KERAMICKÉHO OBLKADU
- OMÍTKY VNĚJŠÍCH STĚN - OTLUČENÍ NESOUDRODÝCH OMÍTEK
- DEMONTÁŽ VEŠKERÝCH OKEN, MŘÍŽÍ A PODHLEDŮ, DEMONTÁŽ VNITŘNÍCH VÝPLNÍ OTVORŮ
- DEMONTÁŽ VEŠKERÝCH ZÁMEČNICKÝCH VÝROBKŮ
- DEMONTÁŽ VEŠKERÉHO TECHNICKÉHO VYBAVENÍ (KOTEL, BOJLER, LOKÁLNÍ VZT JEDNOTKY, CHLADÍCÍ JEDNOTKY)
- STÁVAJÍCÍ VENKOVNÍ VPUSŤI BUDOU VYČIŠTĚNY A ZNOVU OSAZENY
- DEMONTÁŽ VEŠKERÝCH KLEMPÍŘSKÝCH PRVKŮ IŽLABY, SVODY, PARAPETY) VČETNĚ HROMOSVODU
- DEMONTÁŽ NOVODOBÝCH OCELOVÝCH PRVKŮ ZASTŘEŠENÍ NÁSTUPIŠTĚ + DEMONTÁŽ POŠKOZENÝCH DŘEVĚNÝCH KONSTRUKCÍ
- VYBOURÁNÍ STÁVAJÍCÍCH DODATEČNĚ ZAZDĚNÝCH OSTĚNÍ A NADPRAŽÍ OKEN NA ÚROVNI PŮVODNÍCH ŠPALET

Ministerstvo dopravy Státní fond dopravní infrastruktury			
Jiná ověření:	Paré:		
Orientační schéma: 	Razítko oprávněné osoby: Podpis: Datum:		
Revize: -	Datum: -	Popis: -	Kontroloval: -
Stavebník/Investor: Správa železnic, státní organizace			
Adresa: Dlážděná 1003/7, 110 00 Praha 1			
Zástupce investora: Stavební správa západ			
Adresa: Diamond Point, Ke Štvanici 656/3, 186 00 Praha 8 - Karlín			
Zhotovitel díla:		APRIS s.r.o.	
Adresa: U Plynárny 1002/97, 101 00 Praha 10		APRIS	
Kontakt: T: +420 261 260 358 E: apris@apris.cz			
Zhotovitel objektu:		APRIS s.r.o.	
Adresa: U Plynárny 1002/97, 101 00 Praha 10		APRIS	
Kontakt: T: +420 261 260 358 E: apris@apris.cz			
Hlavní projektant (HIP): Ing. Vojtěch Hejl		Architekti: Ing. arch. M. Tyášová, Ing. arch. V. Taraba	
Název stavby/akce:	REKONSTRUKCE VÝPRAVNÍ BUDOVY V ŽST. TÁBOR		Označení investora: S611700230
Název části:	Pozemní objekty výpravních budov a budov zastávek	Označení zhotovitele: 2023058	Označení části: D.2.2.1
Název objektu/díla části:	Žst. Tábor, výpravní budova	Označení objektu/komplexu: SO 62-71-01.01	Číslo přílohy: 2. 304
Název přílohy:	Architektonicko-stavební řešení	Měřítka: 1:50	Stupeň dokumentace: PDPS
Název dílčí části přílohy:	Řez D-D - Bourací práce	Formáty: 5x A4	Smluvní datum zpracování: 11.10.2024
Odpovědný projektant:	Ing. Jan Štorek	Kraj: Jihomoravský	
Ing. arch. M. Tyášová	Ing. Jan Štorek	Tábor	
Katastrální území:	Tábor		
Jihomoravský	Tábor		
Označení investora: S 6 1 1 7 0 0 2 3 0 -	Stupeň dokumentace: Čas: P D P S -	Objekt: D 1 2 2 0 1 -	Podpis: S 0 1 6 2 7 1 1 0 1 -
Příloha: 2 -	Revize: P 0 1		